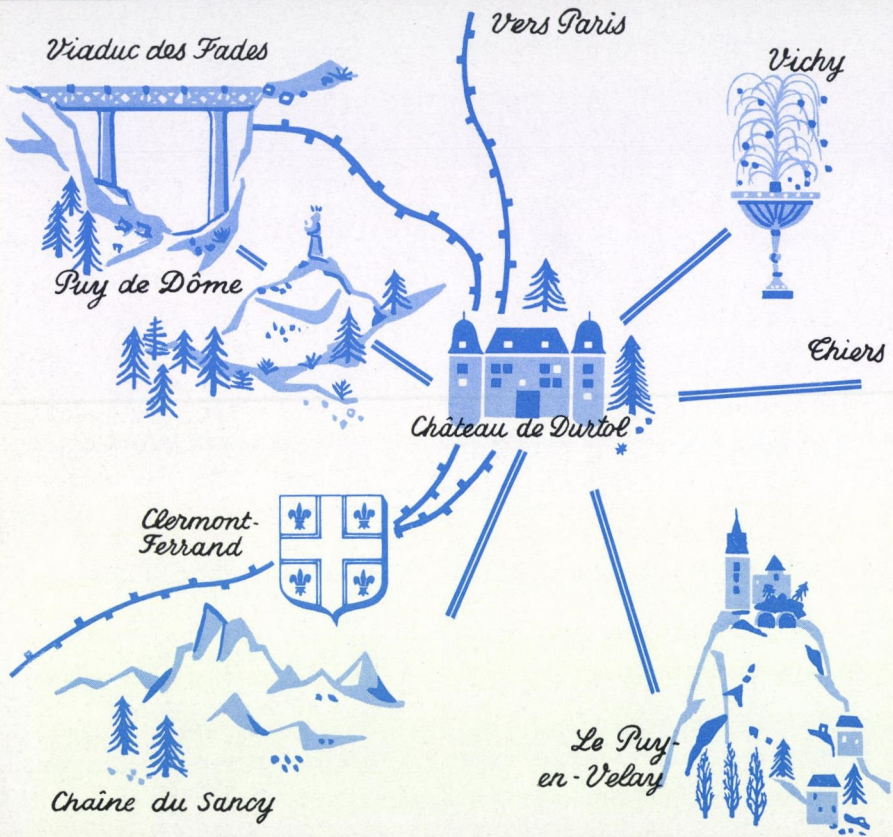




SANATORIUM DE DURTOL

RÉGIME DE
SÉCURITÉ SOCIALE
DANS LES MINES

CAISSE AUTONOME NATIONALE DE SÉCURITÉ SOCIALE DANS LES MINES



Le Sanatorium de DURTOL est réservé en priorité aux Mineurs venant de tous les Bassins de France : mines de houille, fer, potasse, ardoisières, etc., et tend à les réunir dans une bonne atmosphère de camaraderie et d'entente mutuelle, afin que, même loin de chez eux, ils ne se sentent pas dépaysés mais au contraire pris dans un climat sympathique et compréhensif.

C'est pourquoi, il est demandé à chacun de s'imposer d'abord une discipline volontaire et de contribuer à créer cette ambiance amicale dans laquelle il se sentira heureux de vivre.

**Adresse postale
et téléphonique**
Château de DURTOL (P.-d.-D.)
Clermont-Ferrand 92-36-62
et 92-36-63





situation

Le Sanatorium de DURTOL est situé à la limite de la commune de Clermont-Ferrand, soit à environ 4 km du centre de cette ville et à 525 mètres d'altitude.

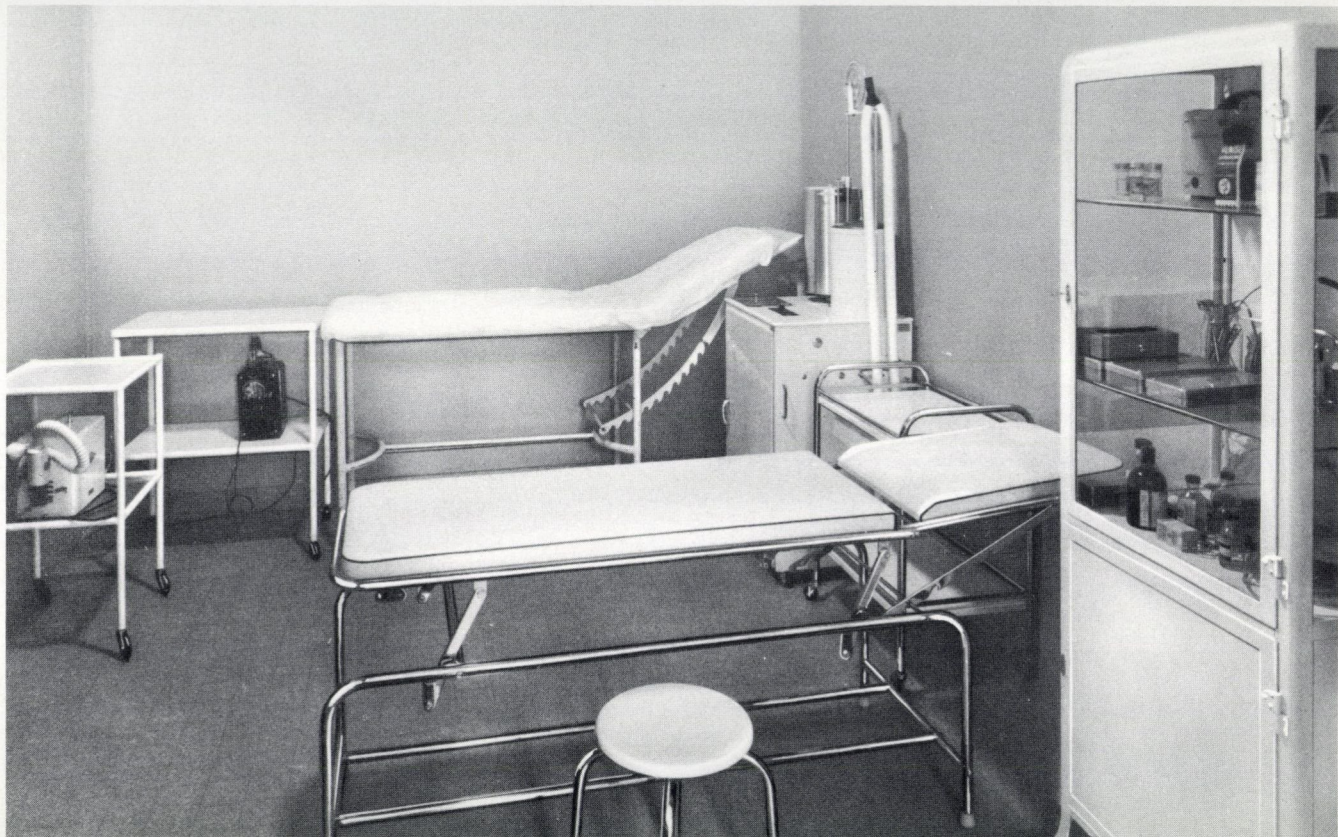
Il est bâti sur une colline d'où l'on domine la ville, au milieu d'un magnifique parc de plus de 4 hectares.

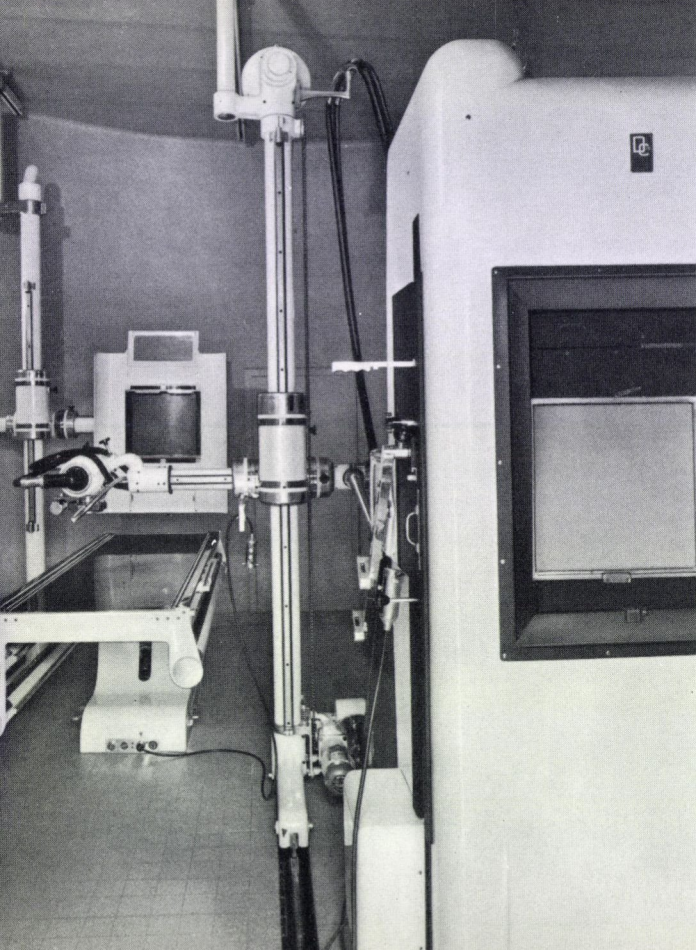
Ce Sanatorium, l'un des premiers créés en France, fut installé en 1903 par le D^r SABOURIN. Il fut édifié autour d'un authentique château datant du XVII^e siècle qui constitue la partie centrale du bâtiment principal auquel sont adjoints trois pavillons et des dépendances importantes.

Du vaste parc très agréable et ombragé, remarquablement abrité et orienté plein sud, on découvre un panorama très étendu et très beau.

Depuis son acquisition par la Caisse Autonome Nationale de Sécurité Sociale dans les Mines, le sanatorium a été entièrement rénové et possède tous les aménagements d'un établissement moderne, tant au point de vue médical qu'hospitalier.

Le caractère particulier de l'établissement a été soigneusement conservé et DURTOL n'a pas du tout l'air d'un Sanatorium ou d'un hôpital mais plutôt d'une agréable maison de repos.





service médical

Le service médical est assuré par le Médecin-Directeur assisté d'un Médecin-Adjoint qui sont résidents.

Des Infirmières diplômées assurent les soins médicaux et une garde permanente.

L'Équipement médical est moderne et complet et comprend entre autre une salle de radiographie avec appareil pour tomographies, des salles pour examens spécialisés (O.R.L. broncho, examens fonctionnels, massages par Kinésithérapeute), une salle de scopie et de consultation, un laboratoire de bactériologie et d'analyses, une pharmacie, un service dentaire moderne assuré chaque semaine.

Des consultations de spécialistes sont fréquemment demandées et les malades sont adressés, si nécessaire, en consultation à l'Hôtel-Dieu de Clermont-Ferrand.



installation intérieure

Le Sanatorium peut hospitaliser 116 malades qui sont logés en chambres individuelles ou en chambres à 2 ou 3 lits, chacun disposant d'un lavabo et d'un placard personnel.

Chaque chambre possède un appareil de T.S.F. qui est à la disposition de ses occupants et qui permet le choix de n'importe quel programme.

Dans une vaste salle à manger, en bordure du parc, le service a lieu par petites tables de quatre pensionnaires au maximum.

Il existe un double menu au choix pour tous les malades qui sont consultés chaque semaine pour l'établissement du menu par l'intermédiaire de leurs délégués.

La salle à manger se transforme en salle de spectacles avec une vaste scène pour les représentations de théâtre, cinéma.





bar - salle de jeux

Vaste salle où l'on peut se détendre et boire des boissons non alcoolisées.

loisirs

Télévision : 2 postes, un grand et un petit écran avec salles différentes, l'une pour fumeurs, l'autre pour non fumeurs. Deux séances de cinéma hebdomadaires. Représentations théâtrales ou de variétés, environ deux fois par mois. Conférences, en nombre variable.

Plusieurs excursions sont organisées au printemps et en été.

Bibliothèque de plusieurs milliers de volumes. Electrophones et discothèque.

Golf miniature.





activités éducatives des malades

Un instituteur est chargé de l'enseignement et prépare certains malades pour leur entrée en Centre de Rééducation ainsi qu'au Certificat d'Etudes Adulte.

Une psychotechnicienne vient également examiner sur place les malades pour lesquels se posent des problèmes de reclassement.

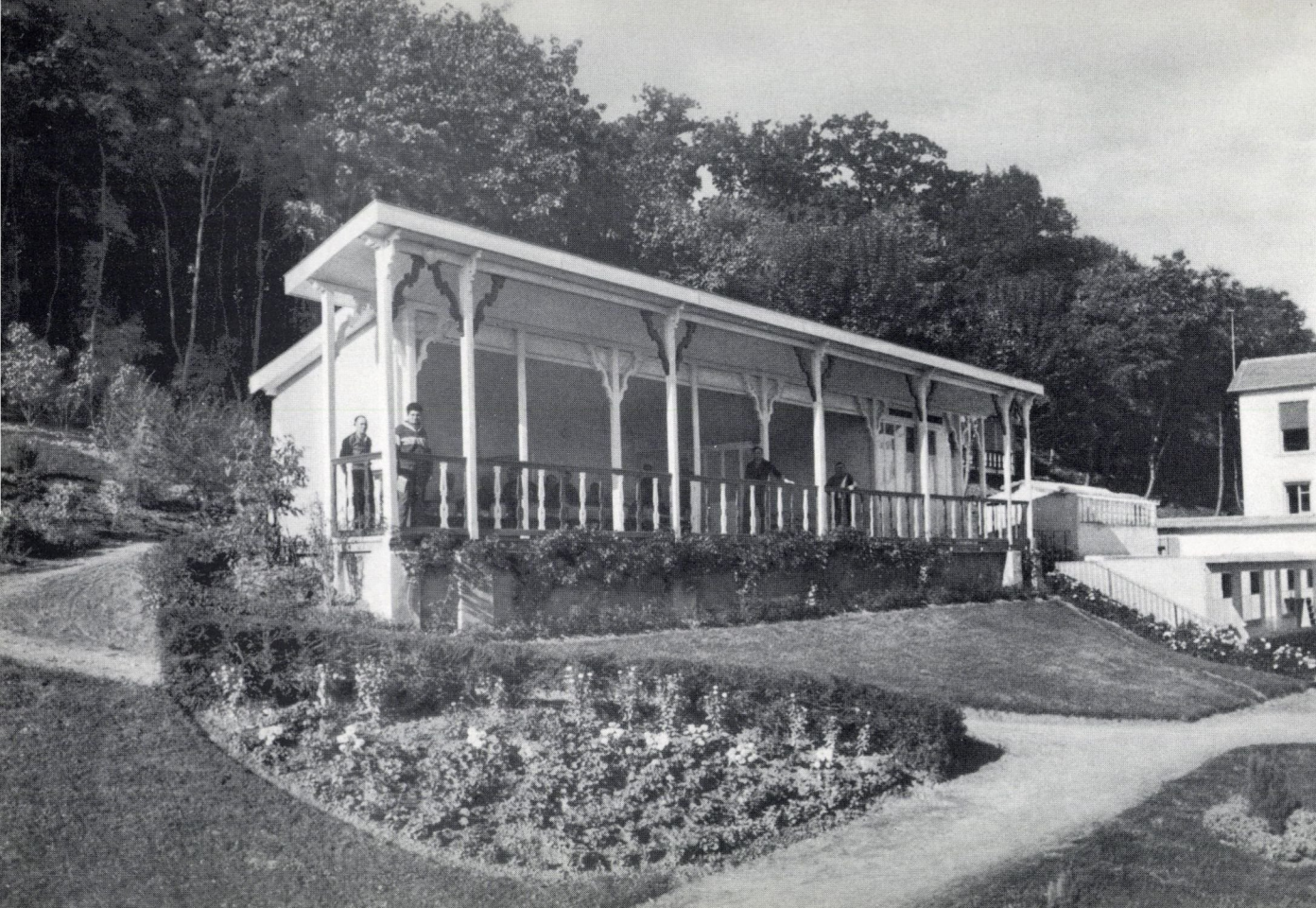
Une coopérative tenue par l'Amicale des Pensionnaires met à la disposition de ceux-ci les menus objets habituels dont ils ont besoin. Elle les fournit en particulier en tabac et cigarettes.



culte

La chapelle de l'établissement est desservie par le Curé de la paroisse qui y dit la messe chaque dimanche.

Les ministres des autres cultes ont toutes facilités pour venir voir les pensionnaires qui le demandent.



visites

Les visites ont lieu tous les jours dans l'intervalle des cures.

Les visiteurs ne doivent pas se rendre dans les chambres, sauf autorisation spéciale ; celle-ci étant accordée pour les malades alités ne pouvant quitter leur chambre.

L'entrée du Sanatorium est formellement interdite aux enfants.

moyens d'accès

DURTOL jouit d'une situation privilégiée à ce point de vue, étant données les facilités d'accès.

- Gare de Clermont-Ferrand
à 6 km et reliée au Sanatorium par des services de cars très fréquents : toutes les 20 minutes (prendre ligne 2 jusqu'à Jaude, puis ligne 5).
- Gare de DURTOL sur la ligne Clermont-Bordeaux située à 400 mètres environ du Sanatorium.
- Sur simple demande, la voiture de la maison va chercher les malades à la gare.

conditions d'admission

Dossier à adresser au Médecin-Directeur :

- 1^o fiche médicale,
- 2^o radiographie de moins d'un mois,
- 3^o bon de prise en charge,
- 4^o une photo d'identité.

Le linge de corps (chemises, maillot, slip, pyjamas, chaussettes) leur est fourni dès leur arrivée, puis chaque semaine, par l'Etablissement.

Serviettes de toilette, de table, couverts, thermomètres médicaux, sont également fournis par le Sanatorium.

Ils n'ont donc aucun souci de ce côté.

